

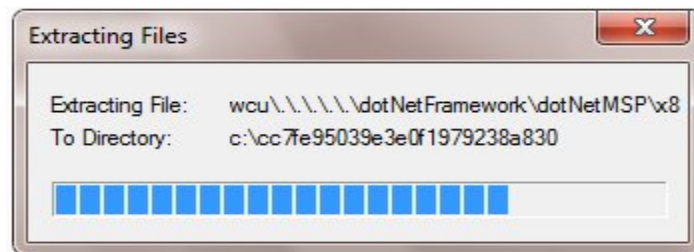
1. Cài đặt dotnetfx35

- Với HĐH chạy Window 7 trở lên thì không cần cài đặt **dotnetfx35**
- Với máy tính đang chạy hệ điều hành window XP trở xuống thì cần cài đặt **dotnetfx35**.
- Các bước cài đặt dotnetfx35 như sau:

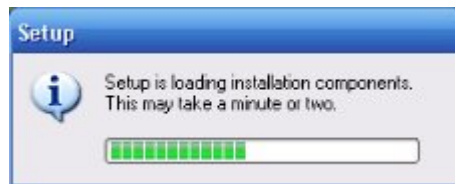
- o Double click vào file cần cài đặt



- o Chương trình sẽ chạy như màn hình bên dưới



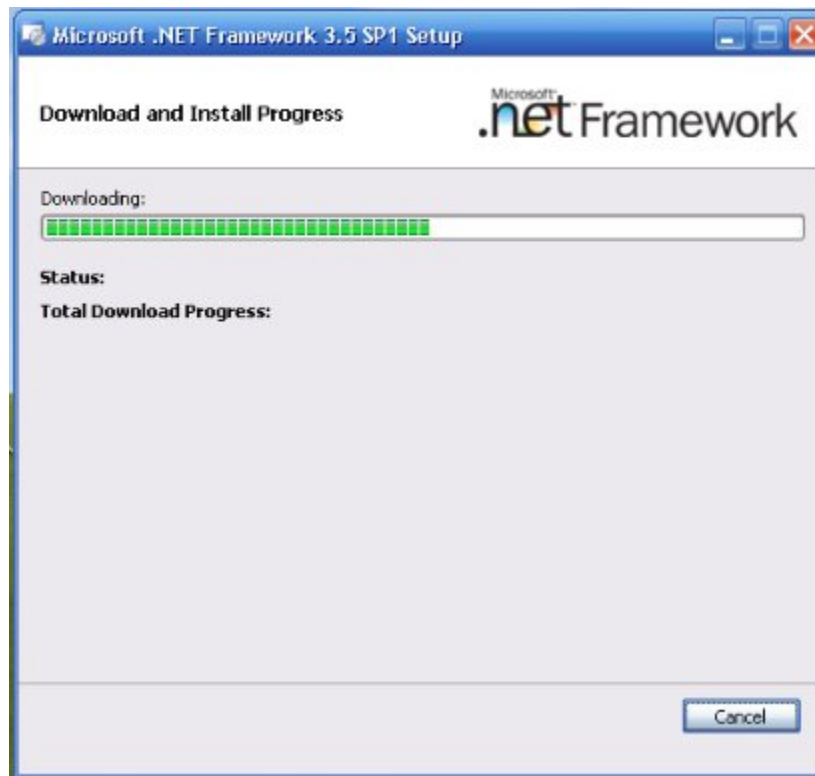
- o Chương trình chạy tiếp theo



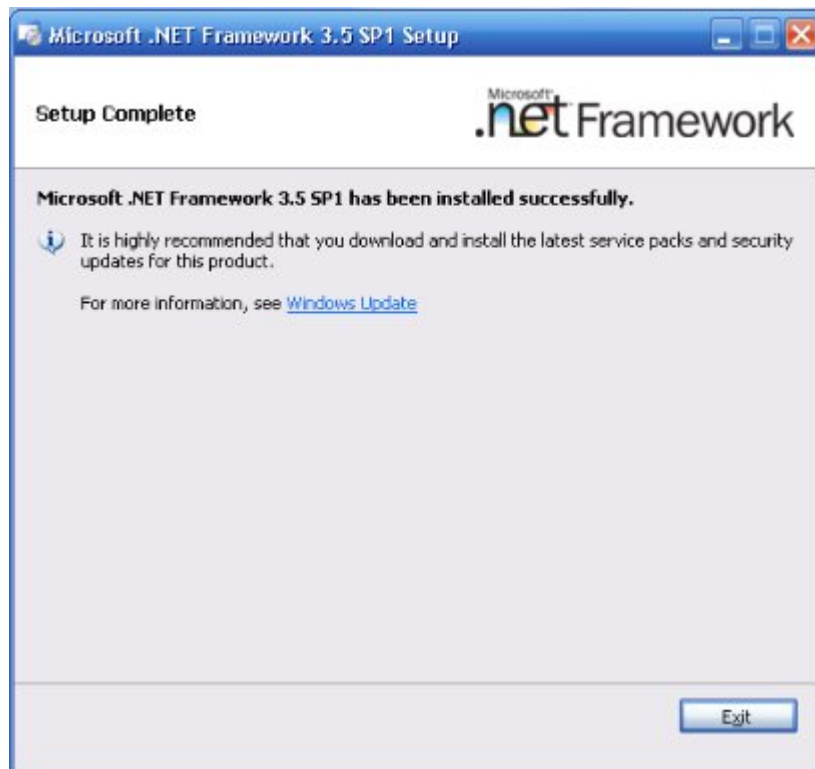
- o Chọn như giao diện bên dưới



- Nhấn Install → Giao diện như sau



- Màn hình chạy tiếp tục và kết thúc như sau



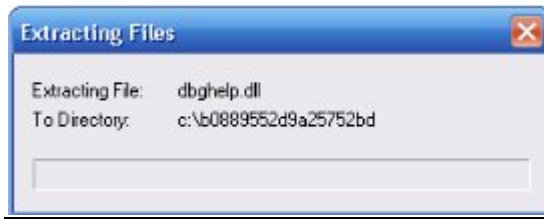
- Nhấn nút Exit kết thúc quá trình cài đặt thành công

2. Cài đặt SQLEXPRESS

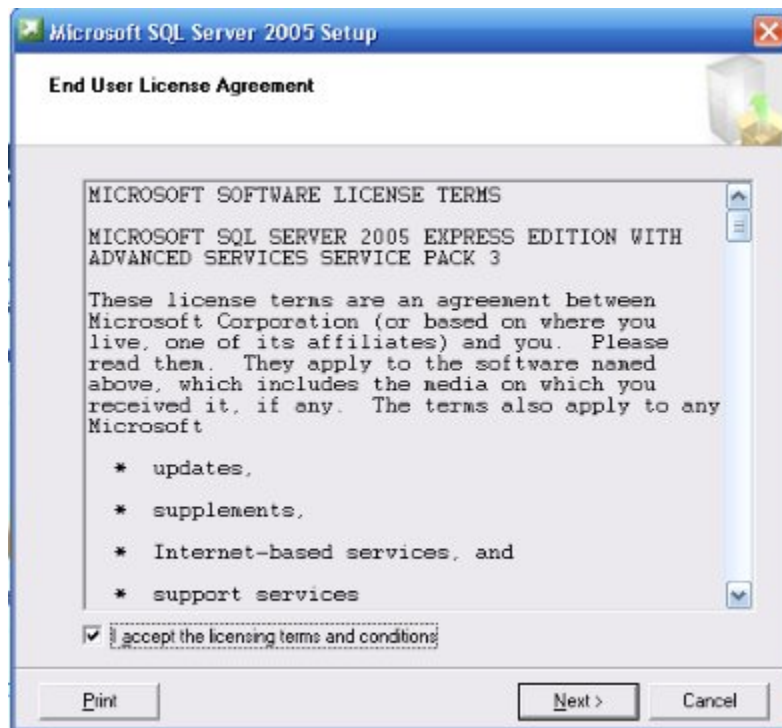
- **Bước 1:** Chọn thư mục SQLEXPRESS_ADV như hình bên dưới → Nhấn Double Click



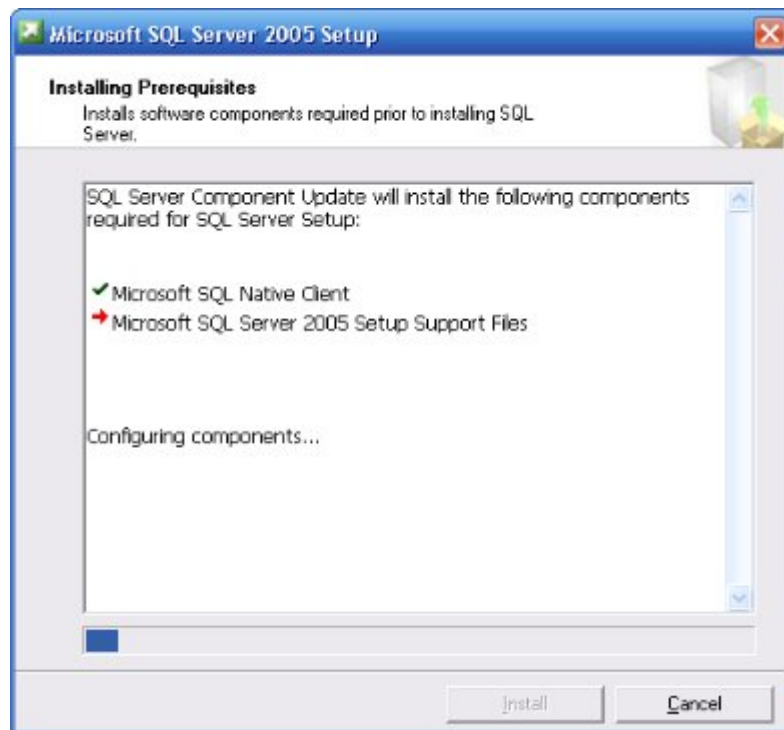
- **Bước 2:** Màn hình tiếp theo như sau



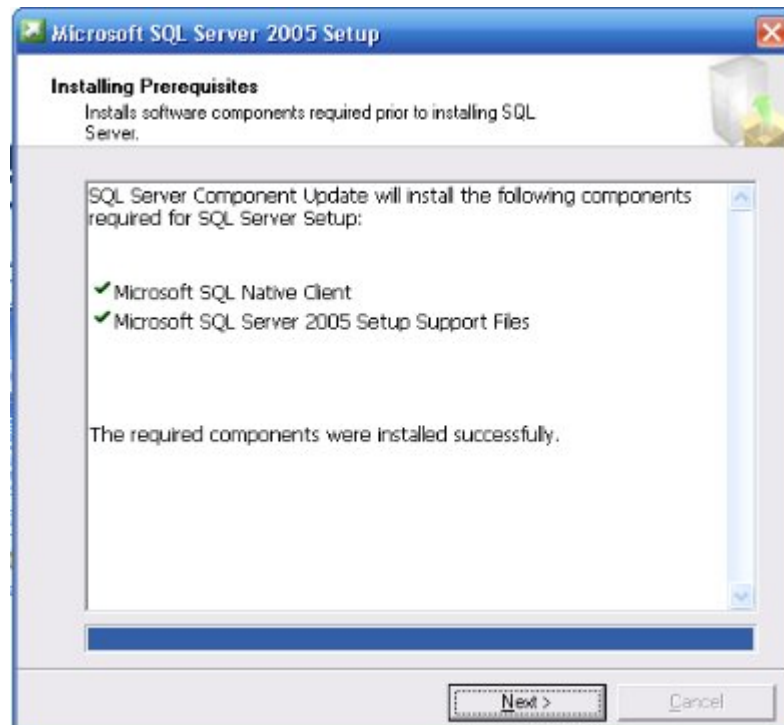
- **Bước 3:** Màn hình chạy tiếp theo, chọn vào I accept the licensing terms and conditions → Nhấn nút Next → Giao diện như bên dưới



- **Bước 4:** Nhấn nút Install → Giao diện như bên dưới



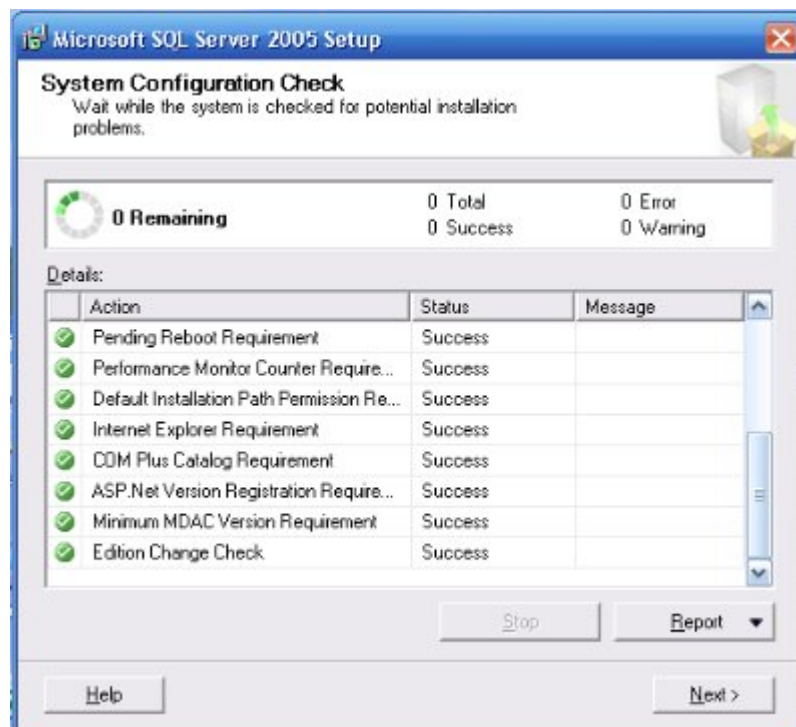
- **Bước 5:**



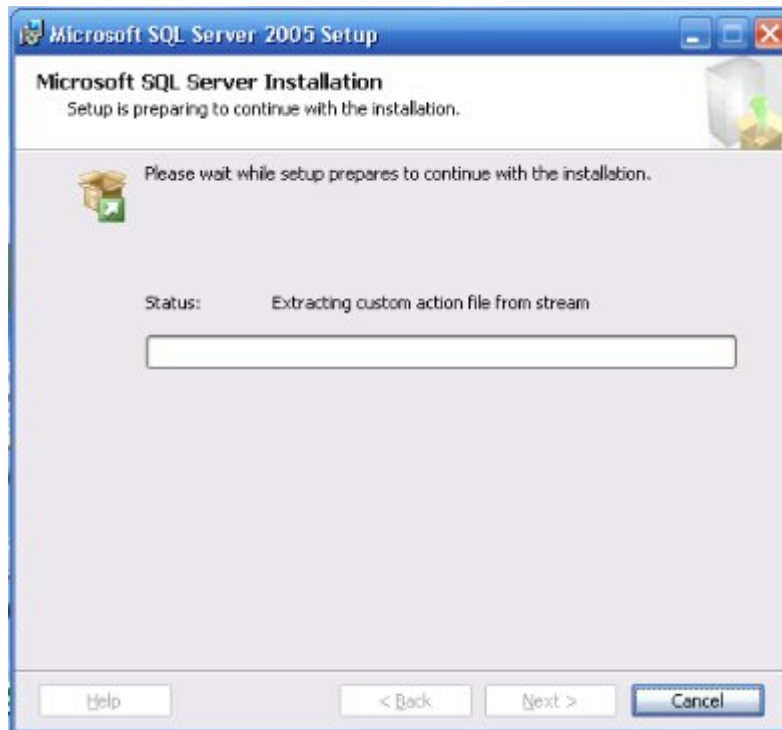
- **Bước 6: Nhấn nút Next**



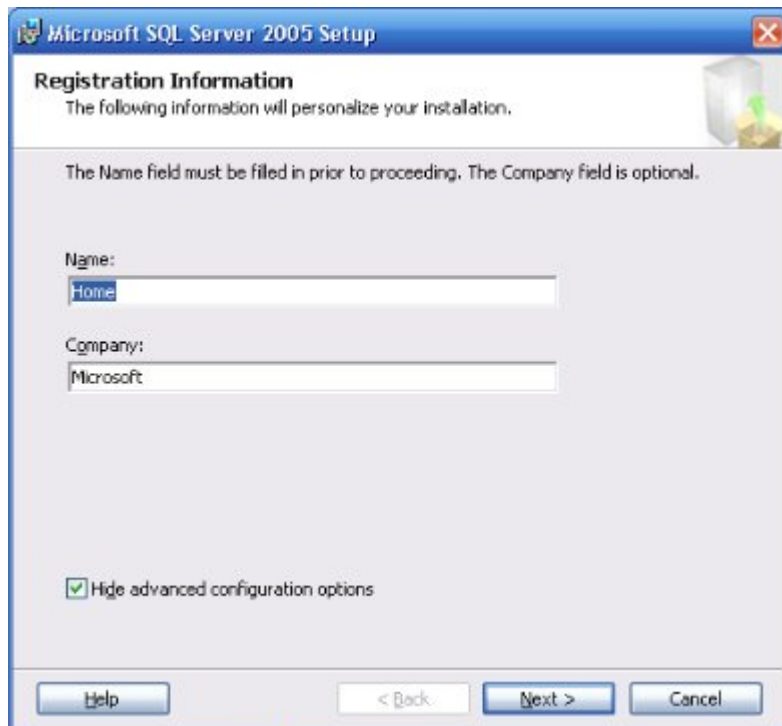
- **Bước 7: Nhấn nút Next**



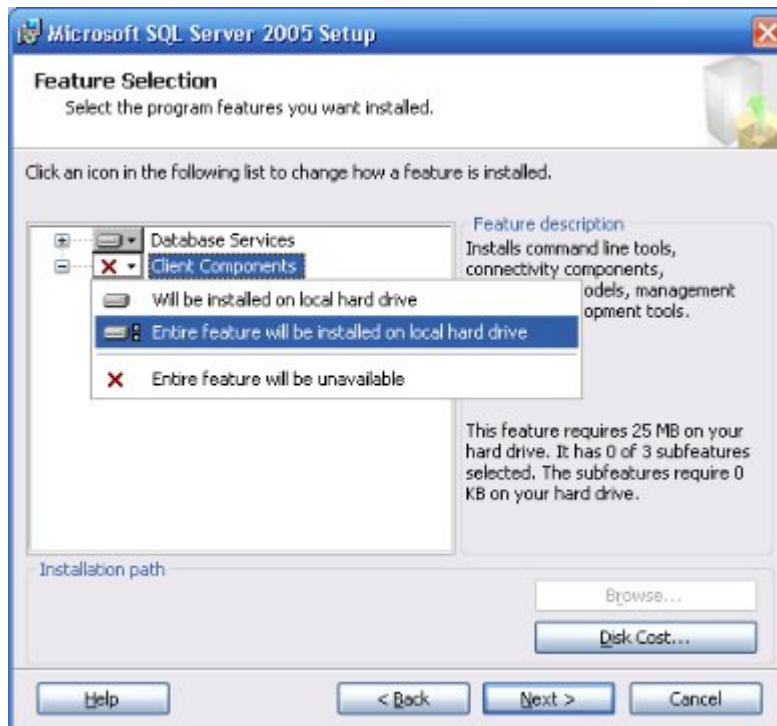
- **Bước 8: Nhấn nút Next**



- **Bước 9: Nhấn nút Next**



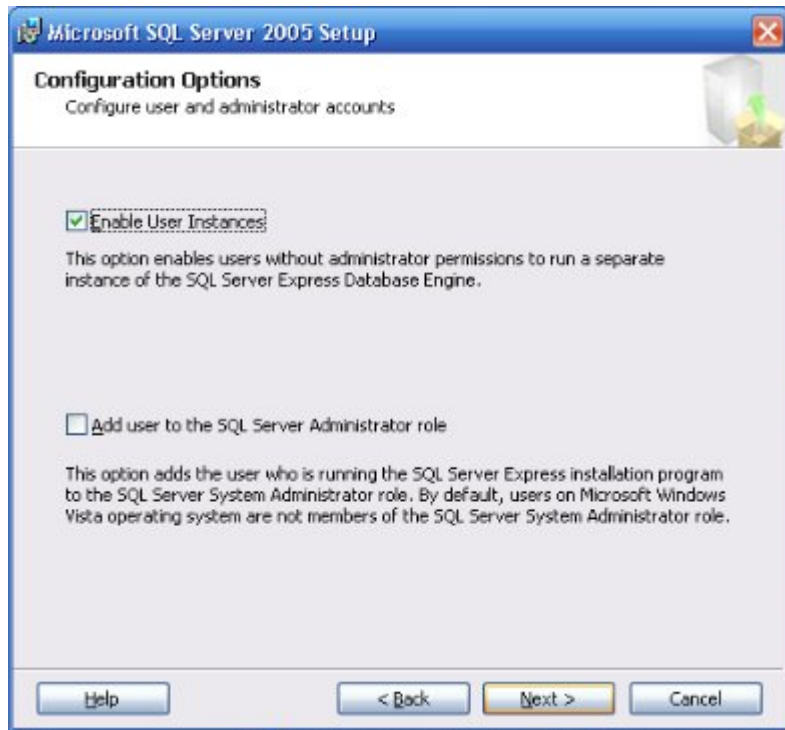
- **Bước 10: Bấm chuột trái tại thu mục Client Components → Chọn Entire Feature will be installed on local hard drive → Nhấn nút Next**



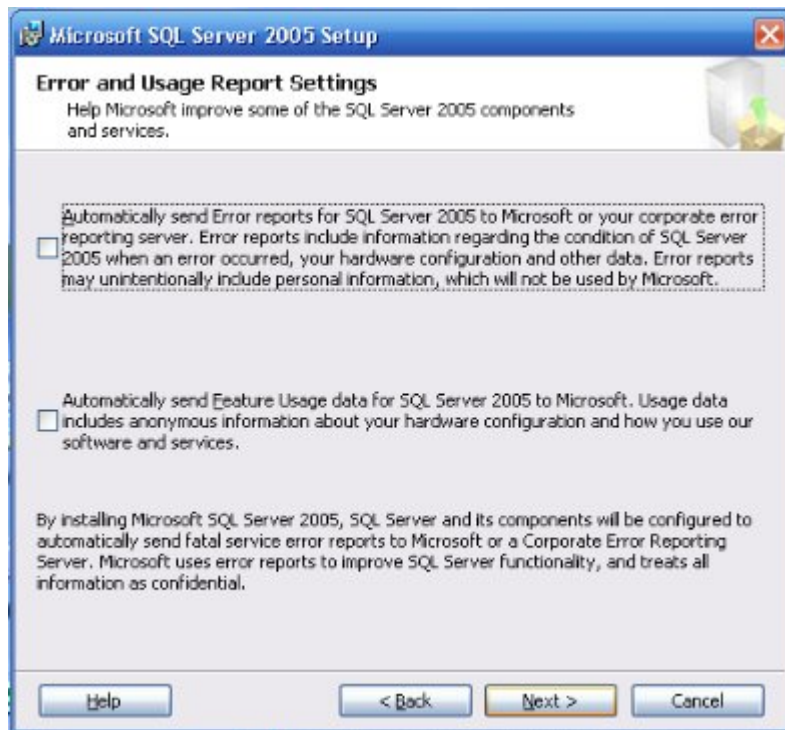
- **Bước 11:** Chọn như hình dưới, nhập Enter Password: **sasa** và Confirm Password: **sasa** → Nhấn nút Next



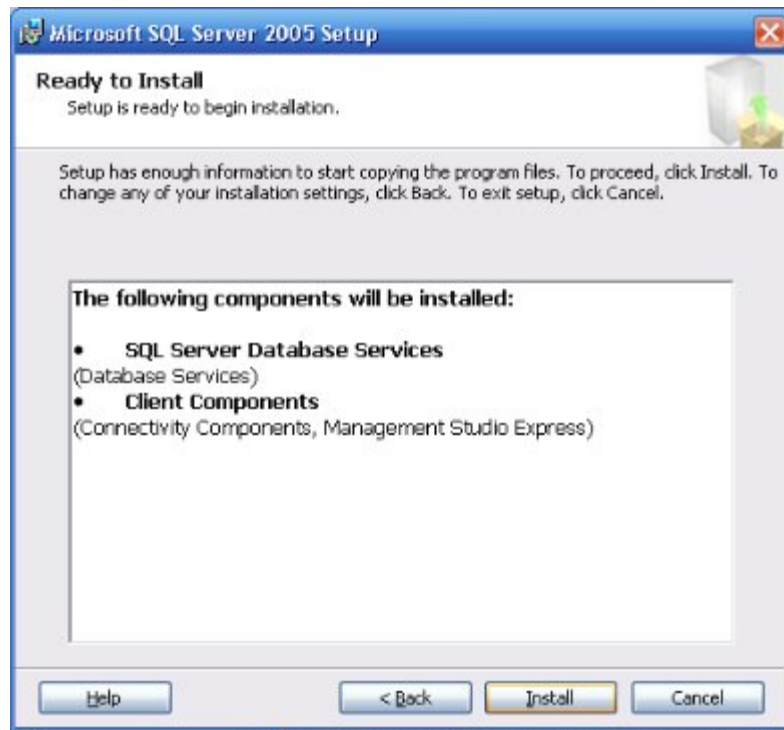
- **Bước 12:**



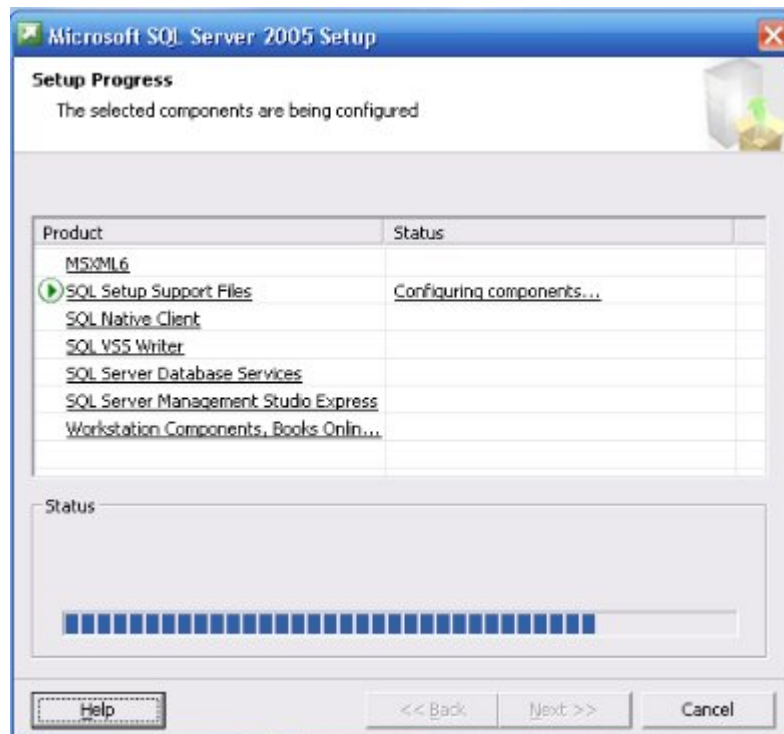
- **Bước 13: Nhấn Next**



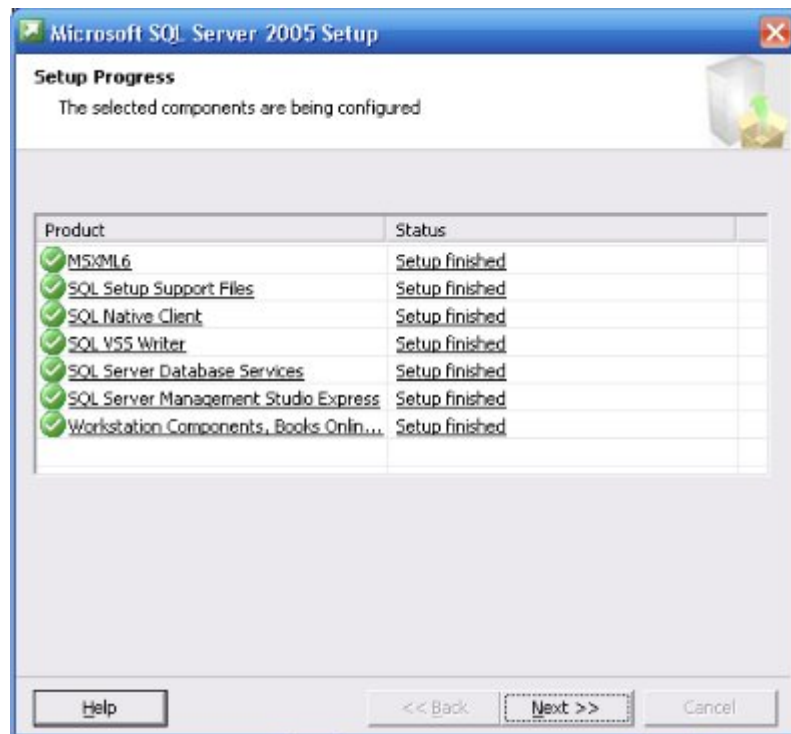
- **Bước 14: Nhấn Next**



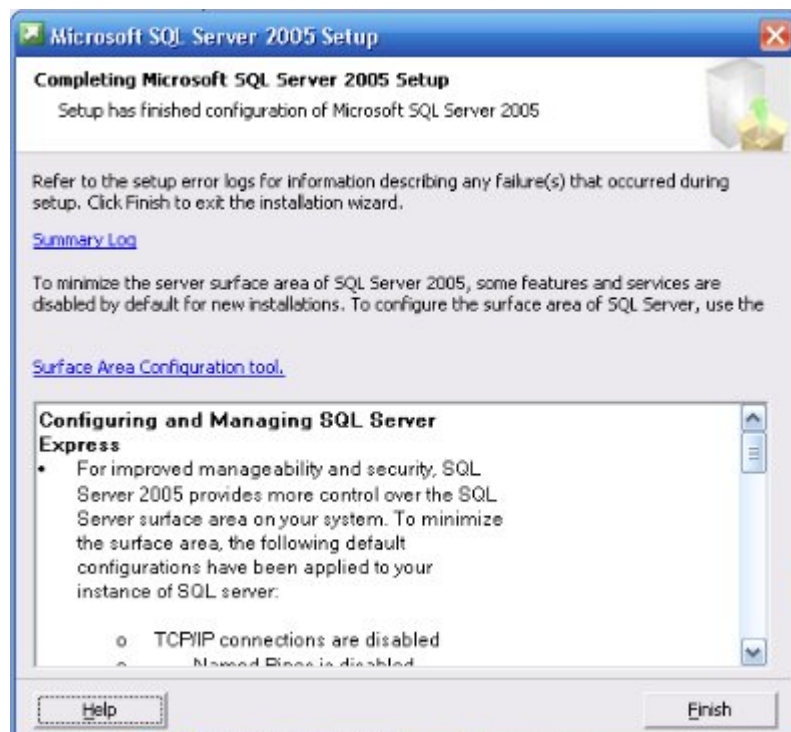
- **Bước 15: Nhấn Install**



- **Bước 16: Quá trình cài đặt thành công**

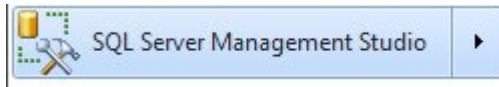


- **Bước 17:** Nhấn Next → Finish



3. Đựng CSDL lên SQLExpress

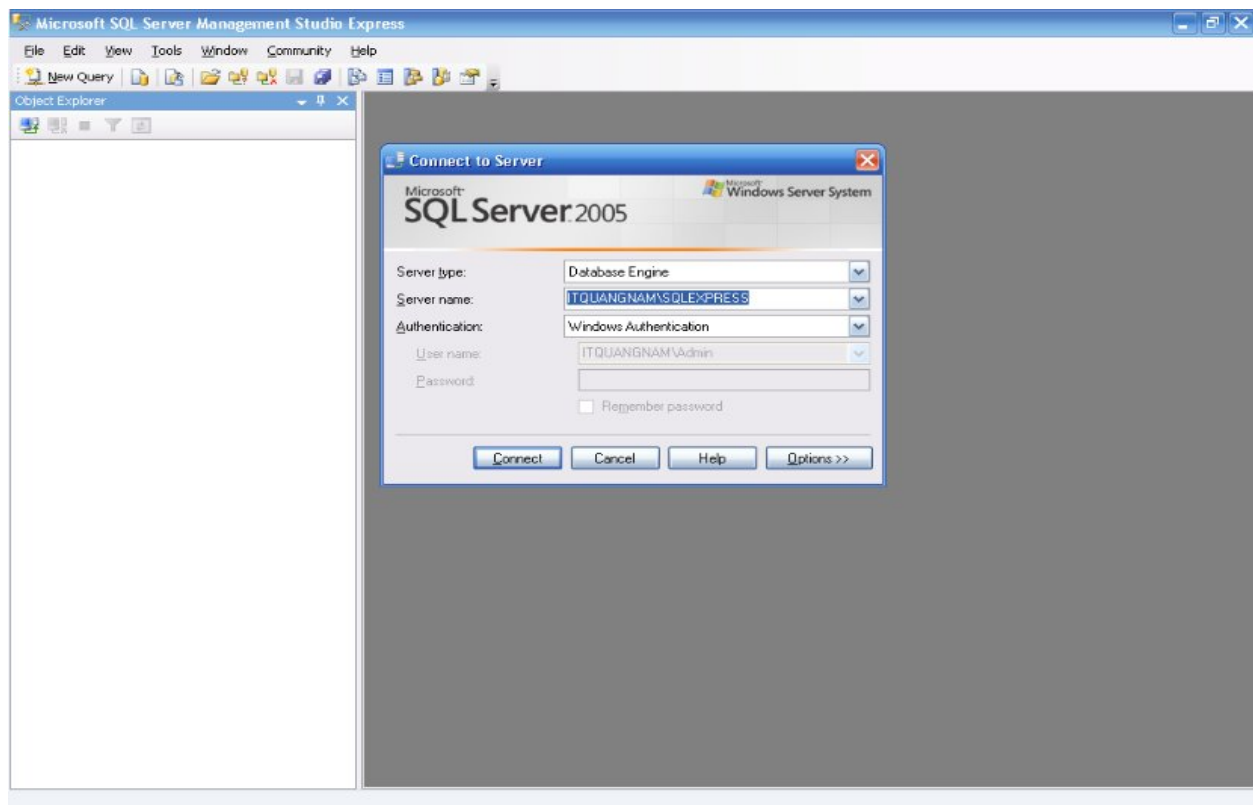
- **Bước 1:** Vào Start → chọn SQL Server Managements Studio Express → Như hình bên dưới



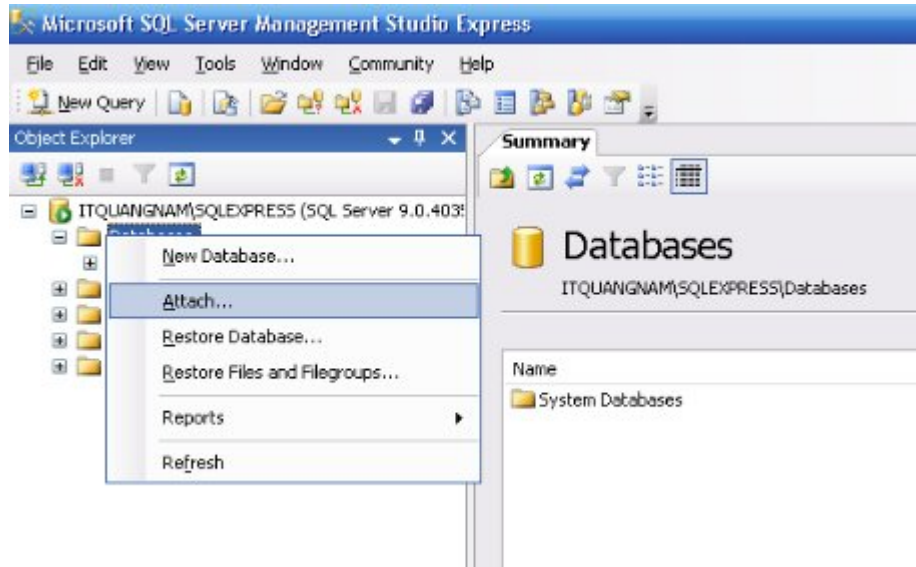
- **Bước 2:** Giao diện tiếp theo như sau



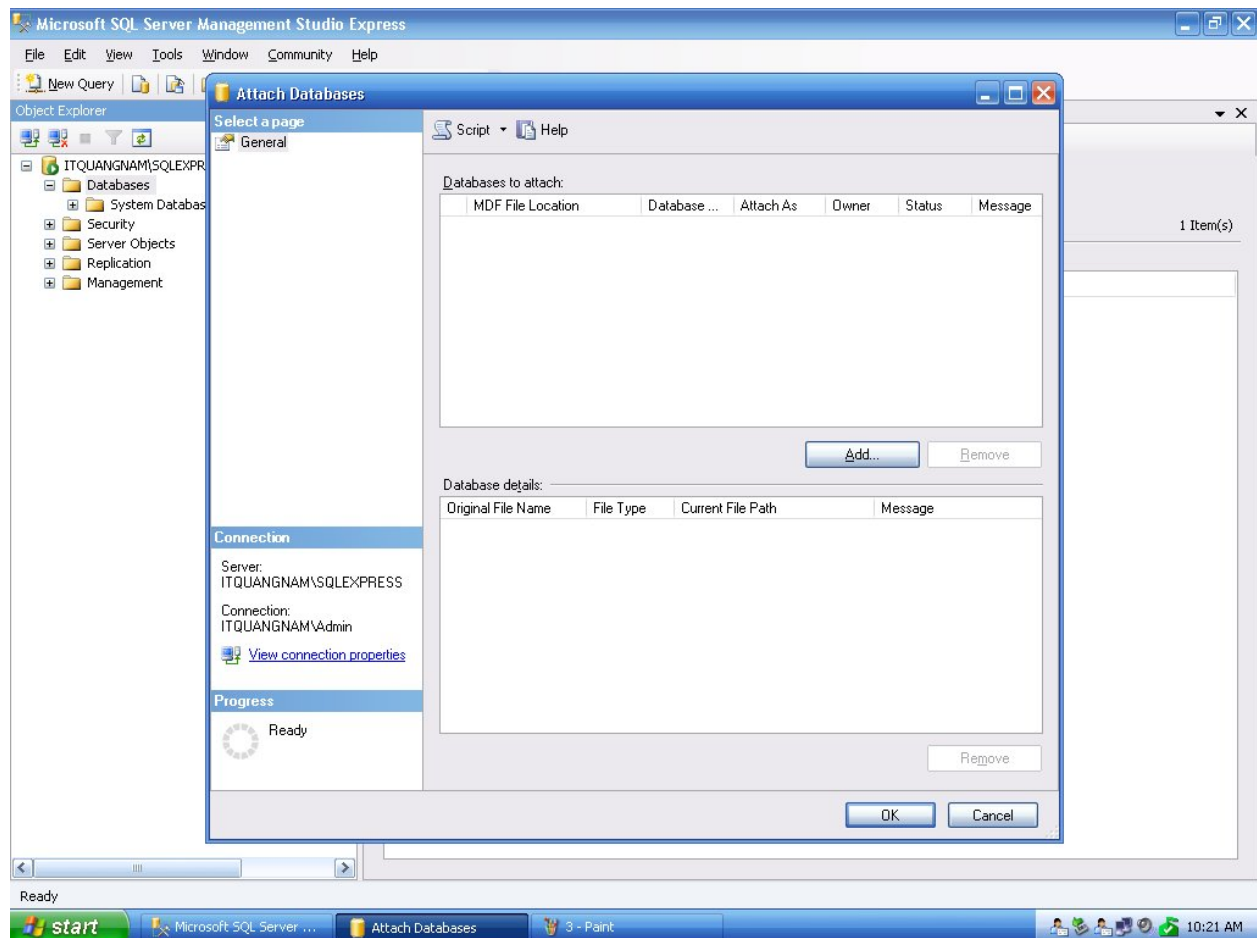
- **Bước 3:** Giao diện tiếp theo như sau:



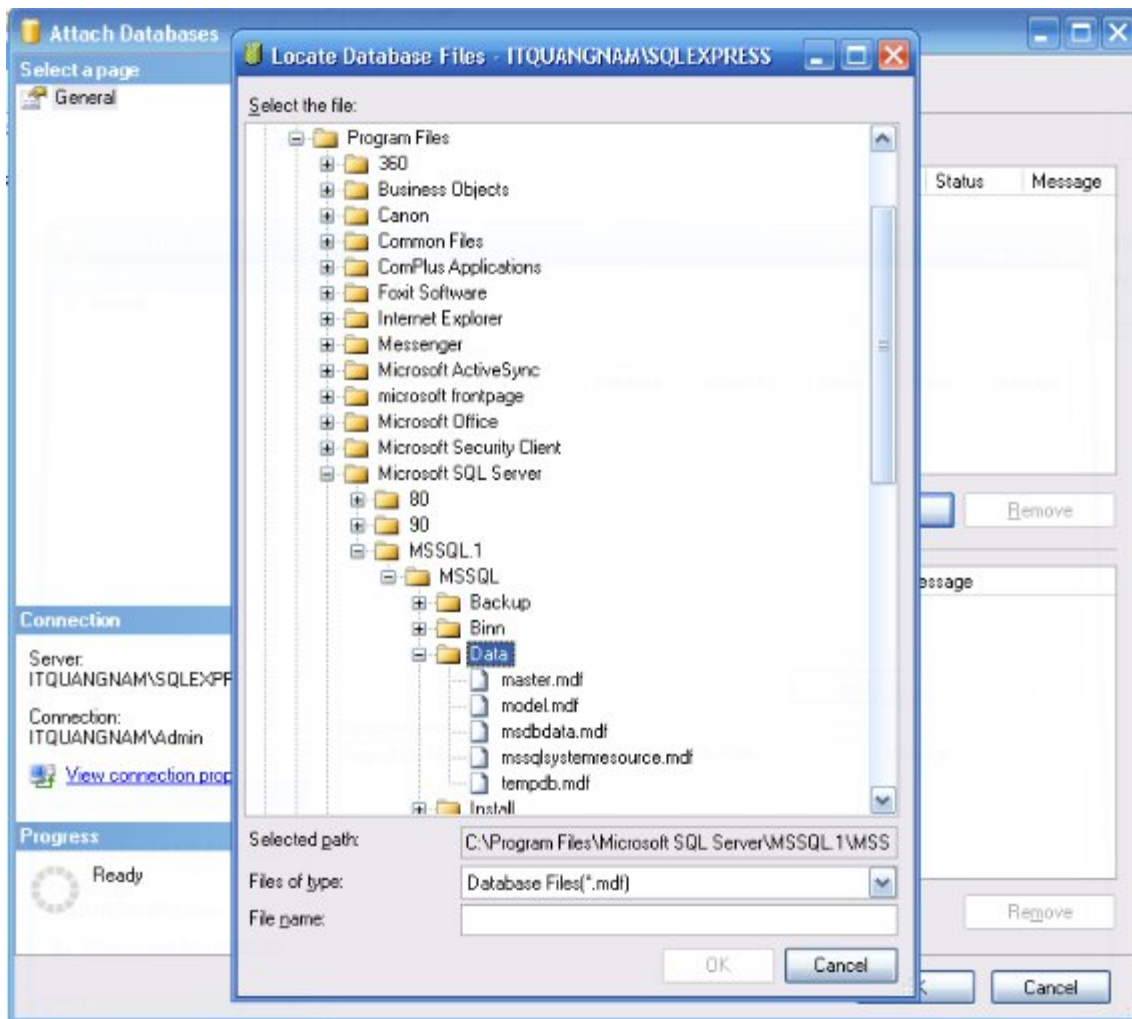
- **Bước 4:** Nhấn nút Connect → Trên màn hình chính, nhấn chuột phải tại thư mục Databases → Chọn Attach... → Giao diện như sau:



- **Bước 5:**

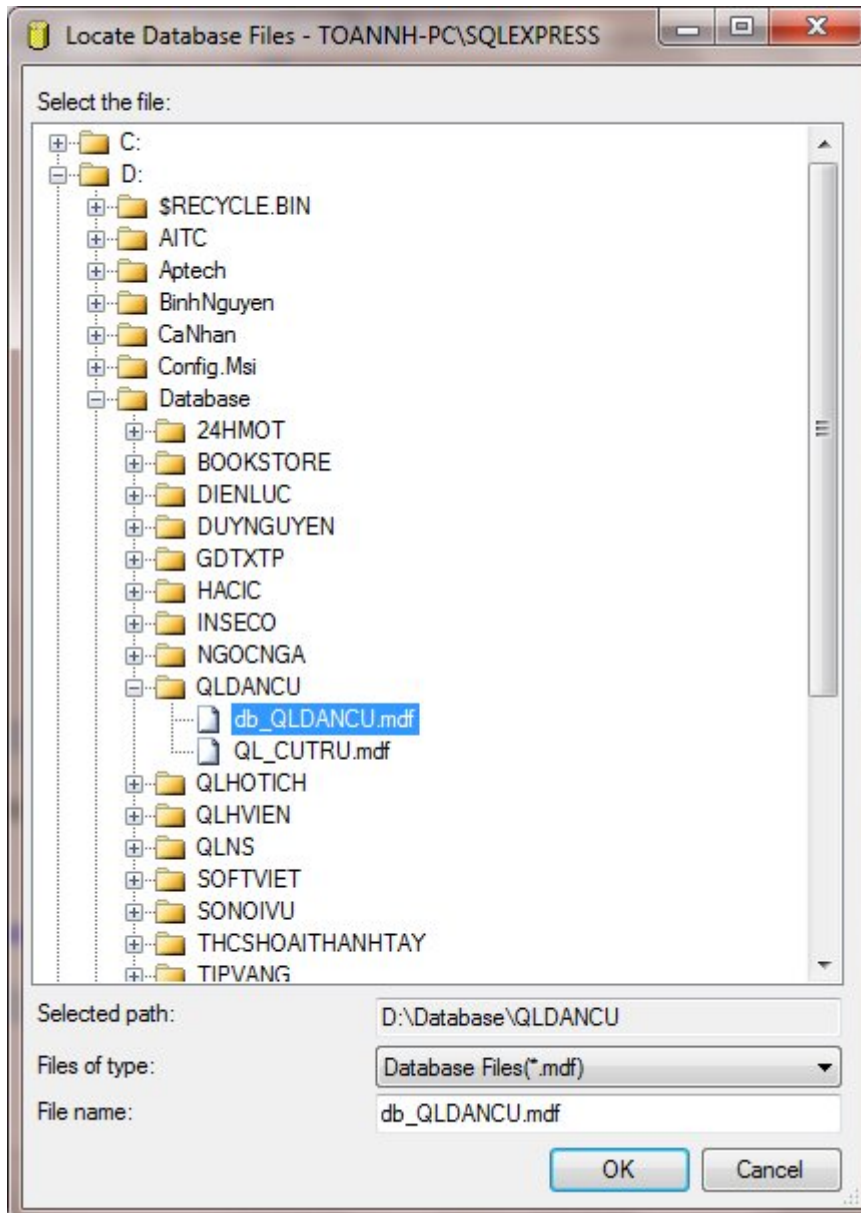


- **Bước 5:** Chọn nút **Add...** → Màn hình sẽ xuất hiện như sau

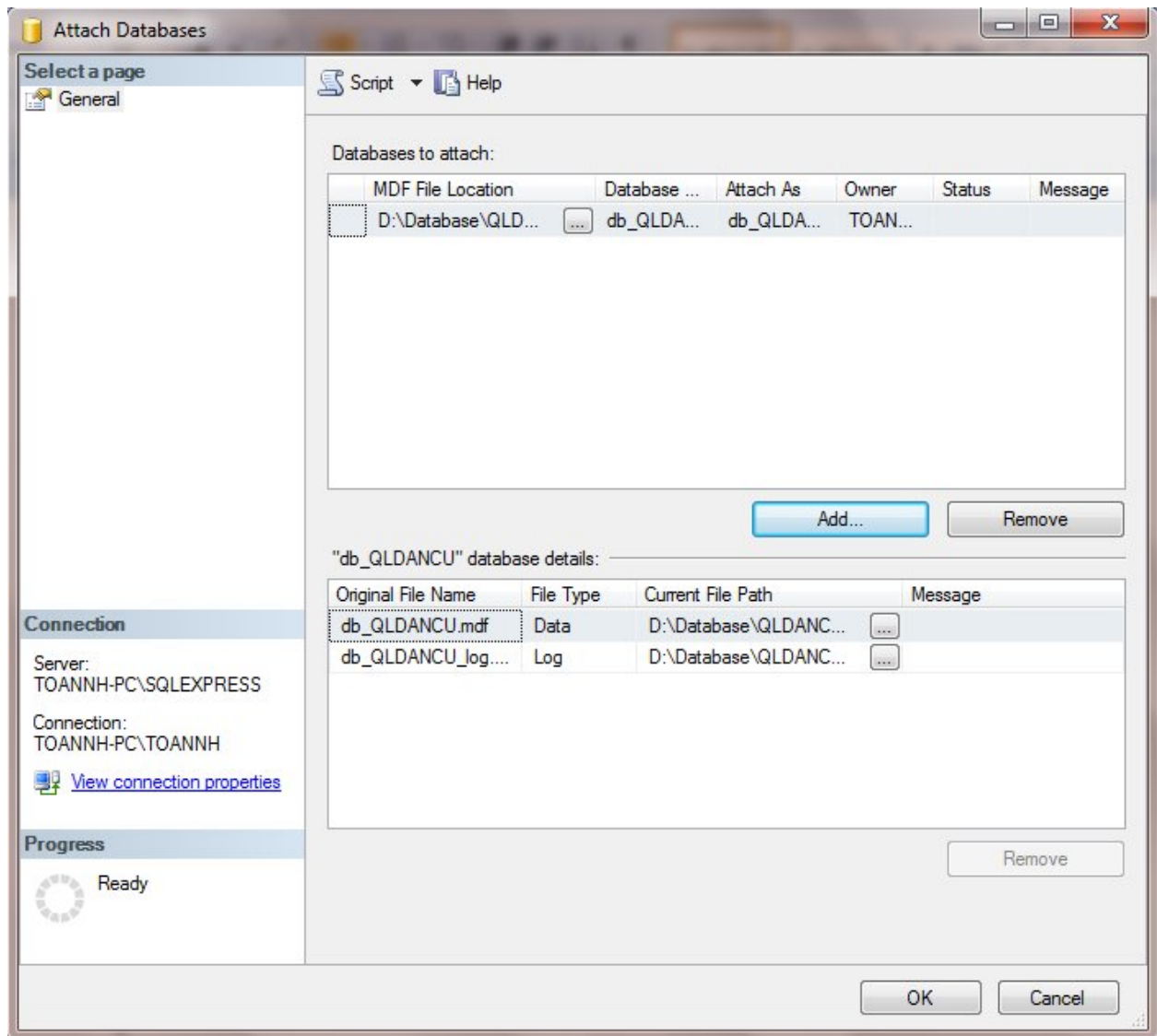


- **Bước 6:** Trỏ đến thư mục chứa CSDL chọn vào file **db_QLDANCU.mdf** → Giao diện như hình dưới → Nhấn nút OK

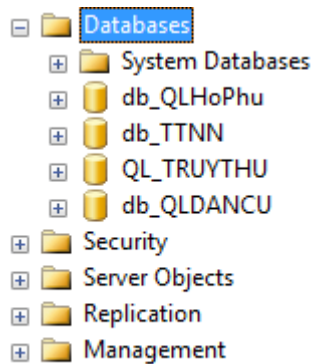




- **Bước 7:** Chọn Nút OK tiếp theo

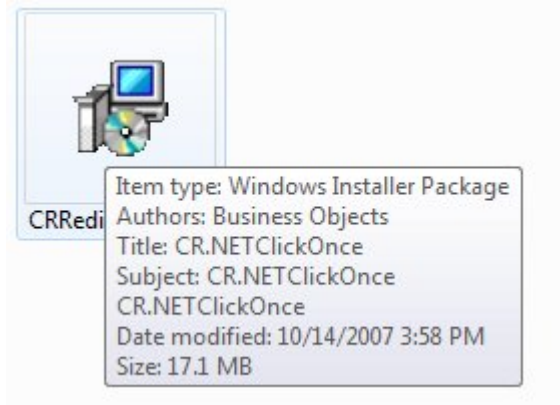


- **Bước 8:** Trên màn hình chính sẽ hiển thị CSDL đã được chọn thành công

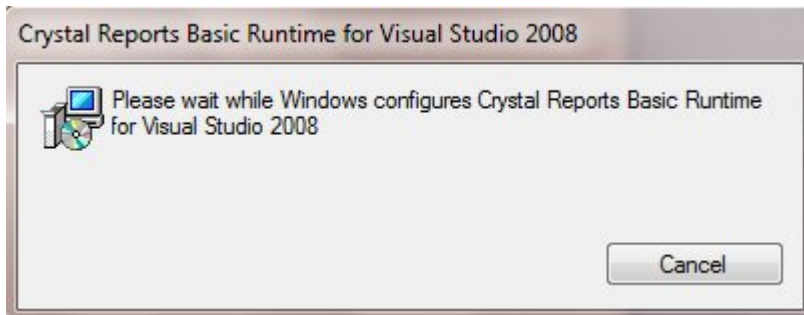


4. Cài đặt CrystalReports10_5

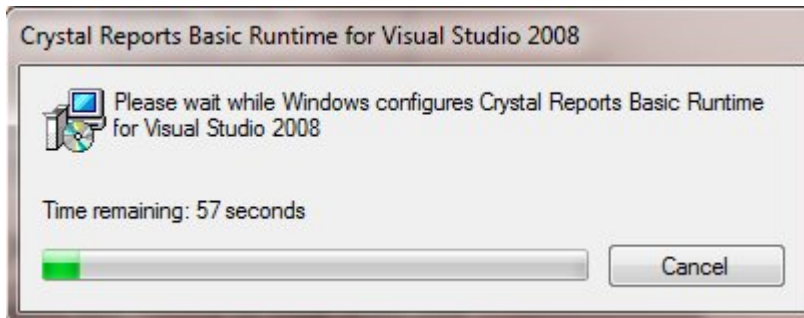
- **Bước 1:** Trên màn hình chính chọn **CRRedist2008_x86**



- **Bước 2:** Màn hình như bên dưới









- **Bước 3:**



5. Cài Đặt Microsoft Office Word 2007

- **Bước 1:** Trên màn hình chính Chọn Setup

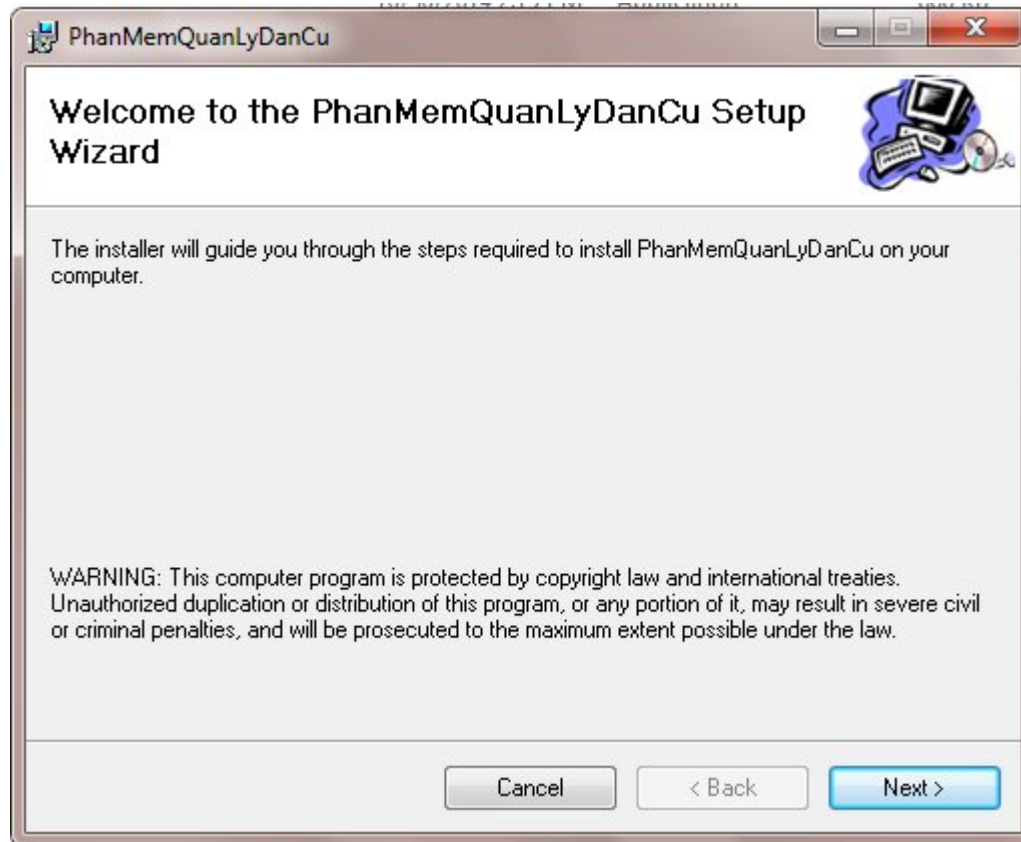
	autorun	10/27/2006 11:14 ...	Setup Information	1 KB
	README	10/27/2006 10:56 ...	HTML Document	3 KB
	setup	10/27/2006 12:00 ...	Application	453 KB
	Setup	08/26/2008 6:46 PM	System Informatio...	5 KB
	VNDDownload.Org'Forum website	04/17/2008 7:19 AM	HTML Document	3 KB
	VNDDownload.Org'Forum	05/26/2008 9:18 PM	JPEG image	16 KB

6. Cài đặt Chương trình Quản lý dân cư

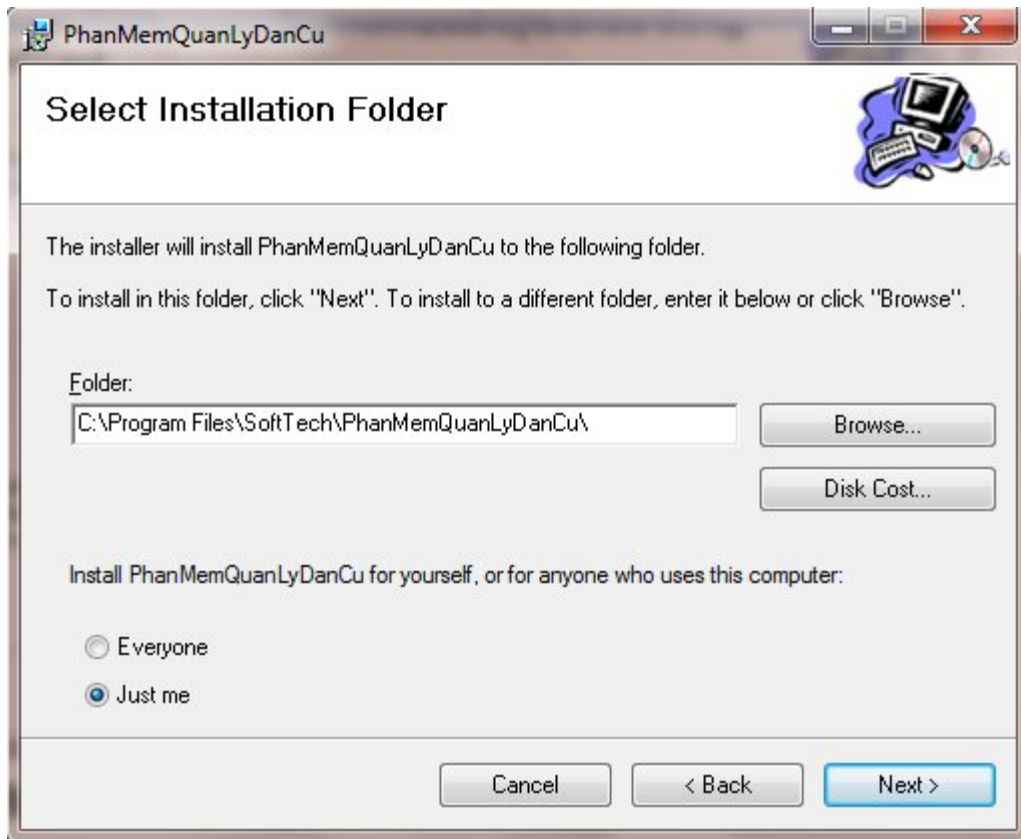
- **Bước 1:** Chọn file PhanMemQuanLyDanCu

	PhanMemQuanLyDanCu	10/30/2014 2:20 PM	Windows Installer ...	16,457 KB
---	--------------------	--------------------	-----------------------	-----------

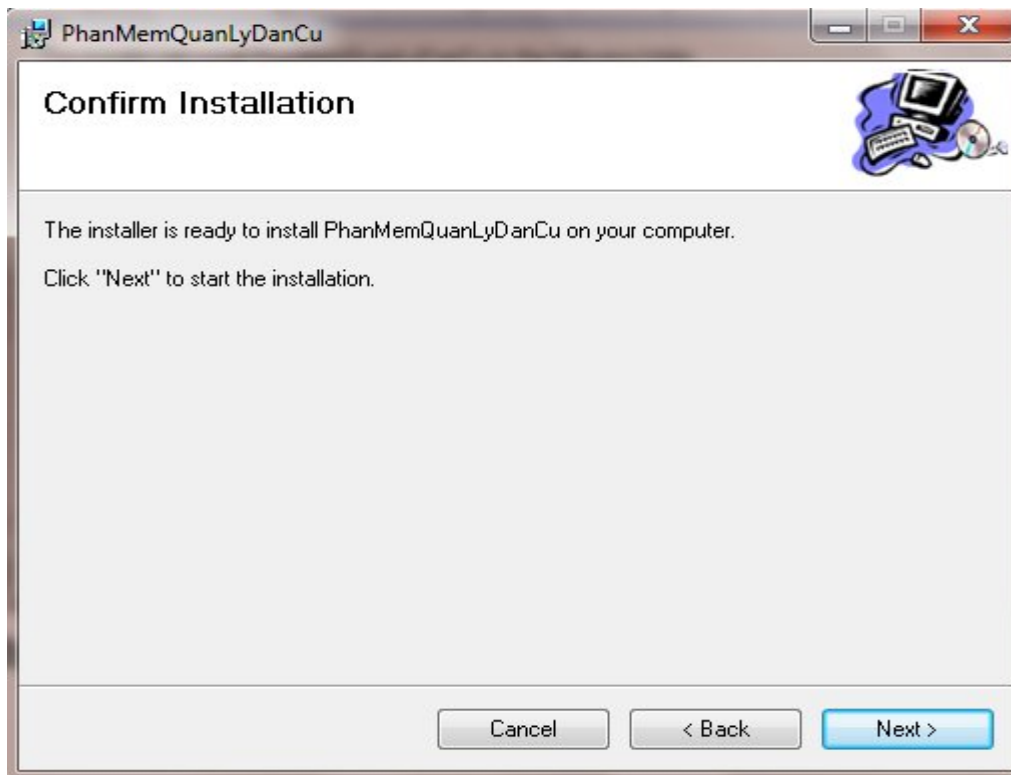
- **Bước 2:**



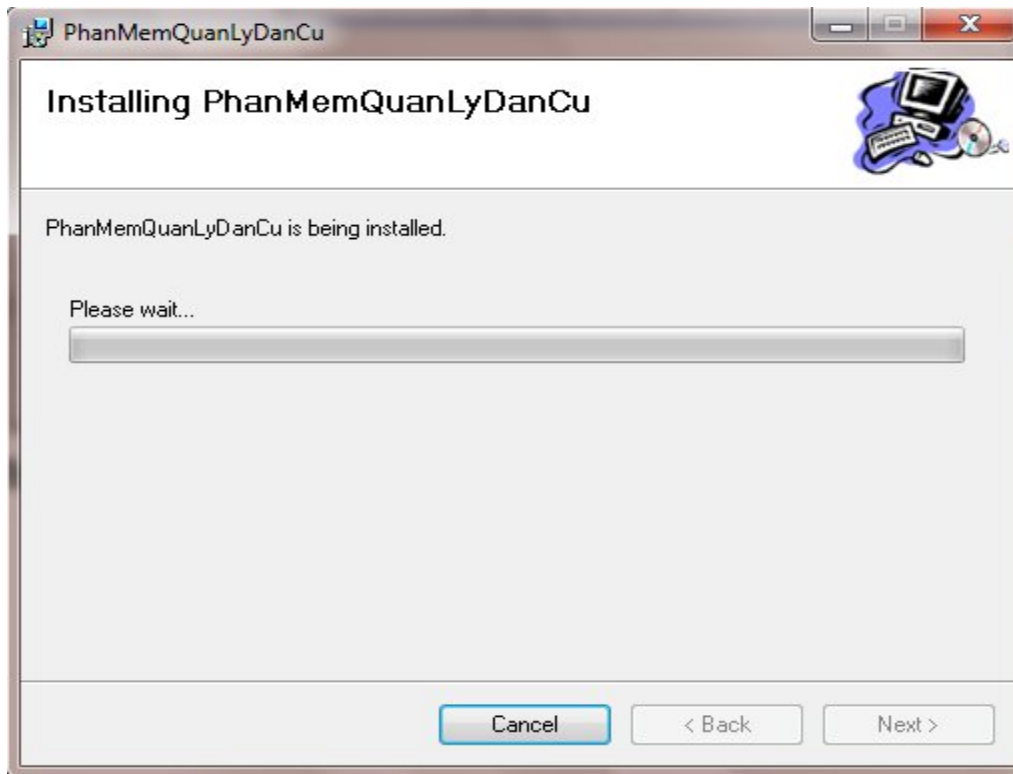
- **Bước 3:** Nhấn nút Next



- **Bước 4:** Nhấn nút Next



- **Bước 5:** Nhấn nút Next



- **Bước 6:** Nhấn nút Close

